



**InfraGO**

# Häufigste Mängel an Stopfmaschinen und Schotterpflügen

Jonathan Bartels und Günter Baer

---

Mai 2026 | Nürnberg

# Agenda

- 1. Stufen der Fahrzeugprüfung**
- 2. Sichtprüfung**
- 3. Funktionsprüfung**
- 4. Dokumentationsprüfung**
- 5. Weitere Beispiele**

# Die drei Stufen der Fahrzeugprüfung



# Agenda

1. **Stufen der Fahrzeugprüfung**
2. **Sichtprüfung**
3. **Funktionsprüfung**
4. **Dokumentationsprüfung**
5. **Weitere Beispiele**

# Schäden und Mängel an Stopfmaschinen/Schotterpflügen (Sichtprüfung)

## Kabine

- **Risse an Scheiben**
- Nicht befestigte Sitze
- Arretierung/Verschließen der Türen nicht möglich
- Beschädigte Bedienpulte, Schaltelemente, Anzeigen & fehlende/unleserliche Beschriftung
- Fehlende oder beschädigte Piktogramme
- Fehlende Ausrüstungsgegenstände



© DB InfraGO Maschinenpool und Fahrwegmessung

# Schäden und Mängel an Stopfmaschinen/Schotterpflügen (Sichtprüfung)

## Kabine

- **Risse an Scheiben**
- Nicht befestigte Sitze
- Arretierung/Verschließen der Türen nicht möglich
- Beschädigte Bedienpulte, Schaltelemente, Anzeigen & fehlende/unleserliche Beschriftung
- Fehlende oder beschädigte Piktogramme
- Fehlende Ausrüstungsgegenstände

### Auswirkung des Mangels:

- Gefahr, dass die **Scheibe bricht** und somit **keinen Schutz** mehr bietet
- **Eingeschränkte Sicht** des Triebfahrzeugführers



© DB InfraGO Maschinenpool und Fahrwegmessung

# Schäden und Mängel an Stopfmaschinen/Schotterpflügen

## Kabine

- Risse an Scheiben
- Nicht befestigte Sitze
- **Arretierung/Verschließen der Türen nicht möglich**
- Beschädigte Bedienpulte, Schaltelemente, Anzeigen & fehlende/unleserliche Beschriftung
- Fehlende oder beschädigte Piktogramme
- Fehlende Ausrüstungsgegenstände



© DB InfraGO Maschinenpool und Fahrwegmessung

# Schäden und Mängel an Stopfmaschinen/Schotterpflügen

## Kabine

- Risse an Scheiben
- Nicht befestigte Sitze
- **Arretierung/Verschließen der Türen nicht möglich**
- Beschädigte Bedienpulte, Schaltelemente, Anzeigen & fehlende/unleserliche Beschriftung
- Fehlende oder beschädigte Piktogramme
- Fehlende Ausrüstungsgegenstände

### Auswirkung des Mangels:

- Arbeitsschutz: **Verletzungsrisiko** durch das unbeabsichtigte Bewegen der Türen (wie z.B. Quetschung)

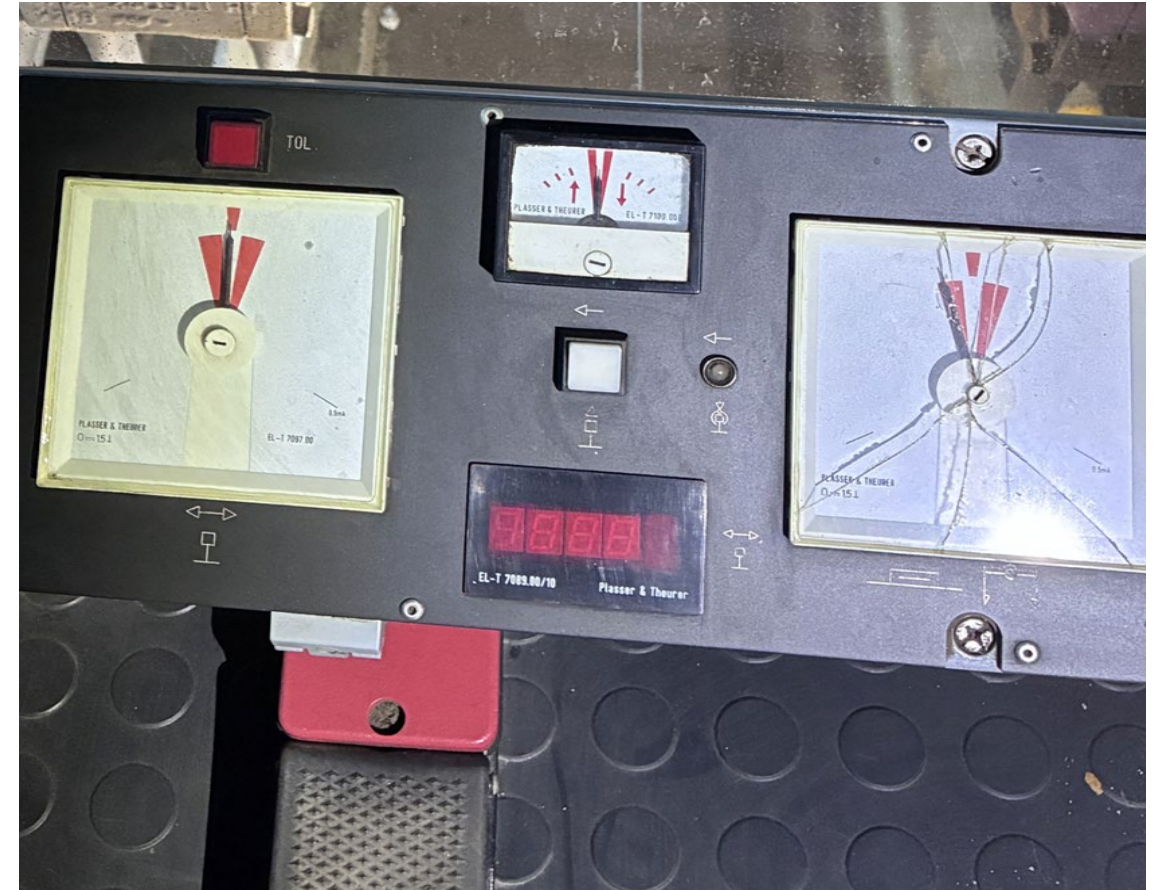


© DB InfraGO Maschinenpool und Fahrwegmessung

# Schäden und Mängel an Stopfmaschinen/Schotterpflügen

## Kabine

- Risse an Scheiben
- Nicht befestigte Sitze
- Arretierung/Verschließen der Türen nicht möglich
- **Beschädigte Bedienpulte, Schaltelemente, Anzeigen & fehlende/unleserliche Beschriftung**
- Fehlende oder beschädigte Piktogramme
- Fehlende Ausrüstungsgegenstände



© DB InfraGO Maschinenpool und Fahrwegmessung

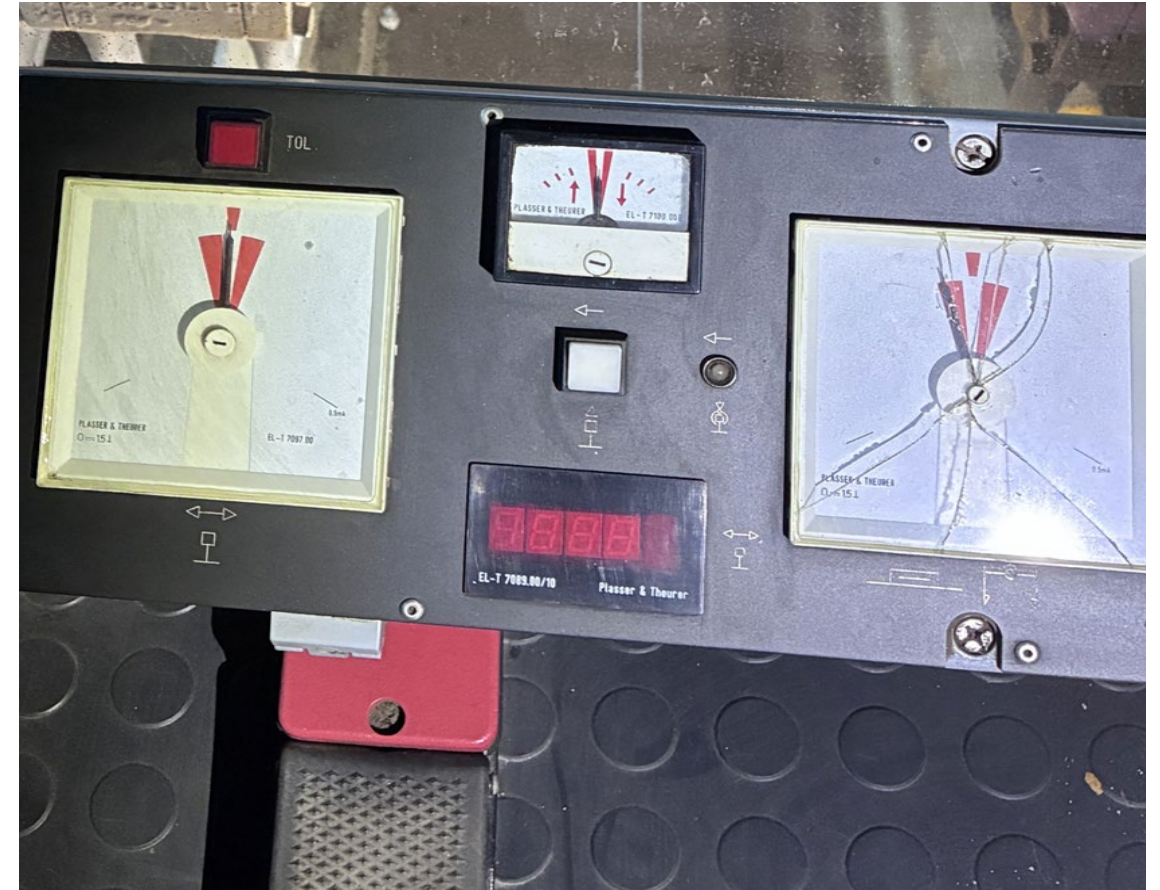
# Schäden und Mängel an Stopfmaschinen/Schotterpflügen

## Kabine

- Risse an Scheiben
- Nicht befestigte Sitze
- Arretierung/Verschließen der Türen nicht möglich
- **Beschädigte Bedienpulte, Schaltelemente, Anzeigen & fehlende/unleserliche Beschriftung**
- Fehlende oder beschädigte Piktogramme
- Fehlende Ausrüstungsgegenstände

### Auswirkung des Mangels:

- Schlechte Ablesbarkeit
- Fehlbedienung, Verwechslungsgefahr



© DB InfraGO Maschinenpool und Fahrwegmessung

# Schäden und Mängel an Stopfmaschinen/Schotterpflügen

## Kabine

- Risse an Scheiben
- Nicht befestigte Sitze
- Arretierung/Verschließen der Türen nicht möglich
- Beschädigte Bedienpulte, Schaltelemente, Anzeigen & fehlende/unleserliche Beschriftung
- **Fehlende oder beschädigte Piktogramme**
- Fehlende Ausrüstungsgegenstände

## Auswirkung des Mangels:

- Schutz der Mitarbeitenden

# Schäden und Mängel an Stopfmaschinen/Schotterpflügen

## Kabine

- Risse an Scheiben
- Nicht befestigte Sitze
- Arretierung/Verschließen der Türen nicht möglich
- Beschädigte Bedienpulte, Schaltelemente, Anzeigen & fehlende/unleserliche Beschriftung
- Fehlende oder beschädigte Piktogramme
- **Fehlende Ausrüstungsgegenstände**

### Auswirkung des Mangels:

- Im Notfall keine schnelle Reaktion möglich

# Schäden und Mängel an Stopfmaschinen/Schotterpflügen

## Energieversorgung

- **Ölfeuchter Motor**
- Fehlende oder nicht vorschriftsgemäß angebrachte Brandmeldeanlage
- Undichtigkeiten am Kraftstofftank und unzulässige Umbauten
- Fehlende Batteriepolabdeckungen
- Verunreinigte Kühler
- Einbaulage des Kippschutzes (Tank) nicht korrekt
- Gerissene Motorlagerung



© DB InfraGO Maschinenpool und Fahrwegmessung

# Schäden und Mängel an Stopfmaschinen/Schotterpflügen

## Energieversorgung

- **Ölfeuchter Motor**
- Fehlende oder nicht vorschriftsgemäß angebrachte Brandmeldeanlage
- Undichtigkeiten am Kraftstofftank und unzulässige Umbauten
- Fehlende Batteriepolabdeckungen
- Verunreinigte Kühler
- Einbaulage des Kippschutzes (Tank) nicht korrekt
- Gerissene Motorlagerung

## Auswirkung des Mangels:

- Umweltbelastung



© DB InfraGO Maschinenpool und Fahrwegmessung

# Schäden und Mängel an Stopfmaschinen/Schotterpflügen

## Energieversorgung

- Ölfeuchter Motor
- **Fehlende oder nicht vorschriftsgemäß angebrachte Brandmeldeanlage**
- Undichtigkeiten am Kraftstofftank und unzulässige Umbauten
- Fehlende Batteriepolabdeckungen
- Verunreinigte Kühler
- Einbaulage des Kippschutzes (Tank) nicht korrekt
- Gerissene Motorlagerung



© DB InfraGO Maschinenpool und Fahrwegmessung

# Schäden und Mängel an Stopfmaschinen/Schotterpflügen

## Energieversorgung

- Ölfeuchter Motor
- **Fehlende oder nicht vorschriftsgemäß angebrachte Brandmeldeanlage**
- Undichtigkeiten am Kraftstofftank und unzulässige Umbauten
- Fehlende Batteriepolabdeckungen
- Verunreinigte Kühler
- Einbaulage des Kippschutzes (Tank) nicht korrekt
- Gerissene Motorlagerung

## Auswirkung des Mangels:

- Maschine kann **unbemerkt Feuer fangen**



© DB InfraGO Maschinenpool und Fahrwegmessung

# Schäden und Mängel an Stopfmaschinen/Schotterpflügen

## Energieversorgung

- Ölfeuchter Motor
- Fehlende oder nicht vorschriftsgemäß angebrachte Brandmeldeanlage
- **Undichtigkeiten am Kraftstofftank und unzulässige Umbauten**
- Fehlende Batteriepolabdeckungen
- Verunreinigte Kühler
- Einbaulage des Kippschutzes (Tank) nicht korrekt
- Gerissene Motorlagerung



© DB InfraGO Maschinenpool und Fahrwegmessung

# Schäden und Mängel an Stopfmaschinen/Schotterpflügen

## Energieversorgung

- Ölfeuchter Motor
- Fehlende oder nicht vorschriftsgemäß angebrachte Brandmeldeanlage
- **Undichtigkeiten am Kraftstofftank und unzulässige Umbauten**
- Fehlende Batteriepolabdeckungen
- Verunreinigte Kühler
- Einbaulage des Kippschutzes (Tank) nicht korrekt
- Gerissene Motorlagerung

## Auswirkung des Mangels:

- Umweltschutz
- Brandgefahr



© DB InfraGO Maschinenpool und Fahrwegmessung

# Schäden und Mängel an Stopfmaschinen/Schotterpflügen

## Energieversorgung

- Ölfeuchter Motor
- Fehlende oder nicht vorschriftsgemäß angebrachte Brandmeldeanlage
- Undichtigkeiten am Kraftstofftank und unzulässige Umbauten
- **Fehlende Batteriepolabdeckungen**
- Verunreinigte Kühler
- Einbaulage des Kippschutzes (Tank) nicht korrekt
- Gerissene Motorlagerung



© DB InfraGO Maschinenpool und Fahrwegmessung

# Schäden und Mängel an Stopfmaschinen/Schotterpflügen

## Energieversorgung

- Ölfeuchter Motor
- Fehlende oder nicht vorschriftsgemäß angebrachte Brandmeldeanlage
- Undichtigkeiten am Kraftstofftank und unzulässige Umbauten
- **Fehlende Batteriepolabdeckungen**
- Verunreinigte Kühler
- Einbaulage des Kippschutzes (Tank) nicht korrekt
- Gerissene Motorlagerung

## Auswirkung des Mangels:

- Gefahr eines Kurzschlusses, der zu einem Brand führt

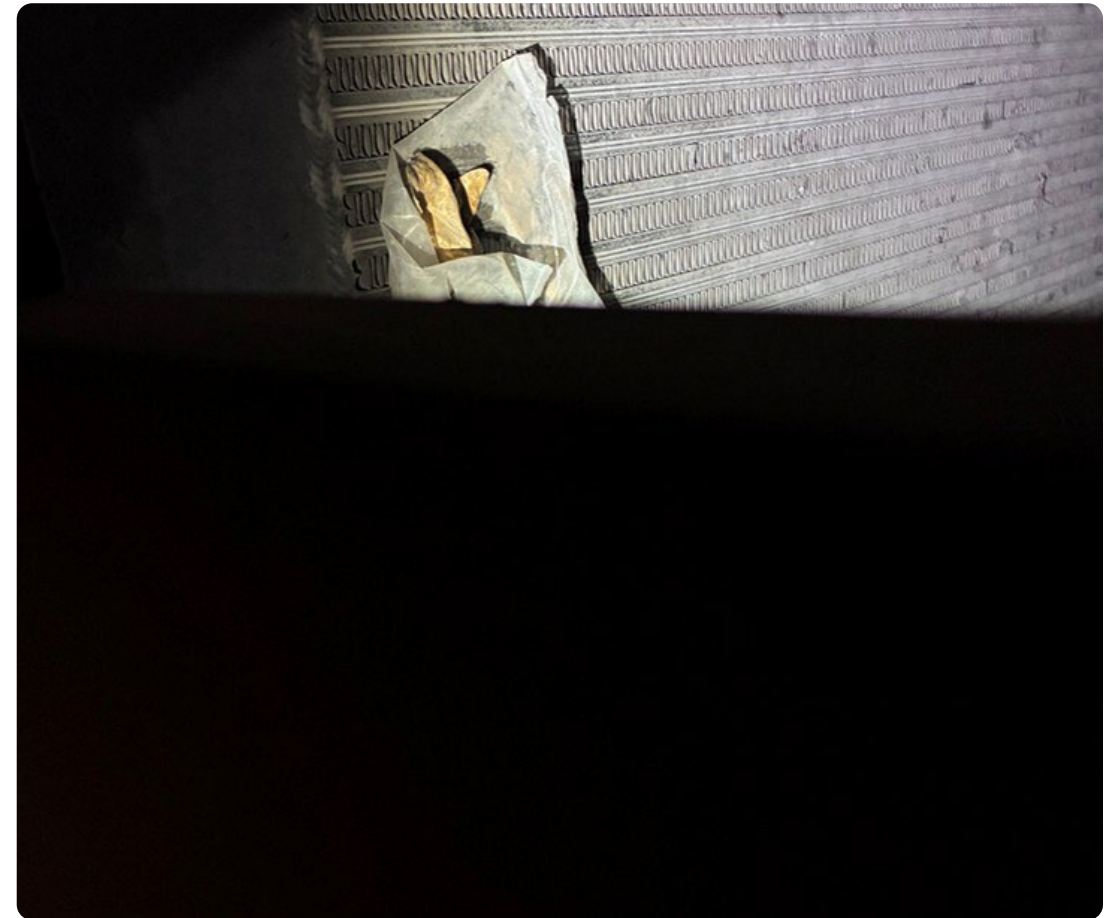


© DB InfraGO Maschinenpool und Fahrwegmessung

# Schäden und Mängel an Stopfmaschinen/Schotterpflügen

## Energieversorgung

- Ölfeuchter Motor
- Fehlende oder nicht vorschriftsgemäß angebrachte Brandmeldeanlage
- Undichtigkeiten am Kraftstofftank und unzulässige Umbauten
- Fehlende Batteriepolabdeckungen
- **Verunreinigte Kühler**
- Einbaulage des Kippschutzes (Tank) nicht korrekt
- Gerissene Motorlagerung



© DB InfraGO Maschinenpool und Fahrwegmessung

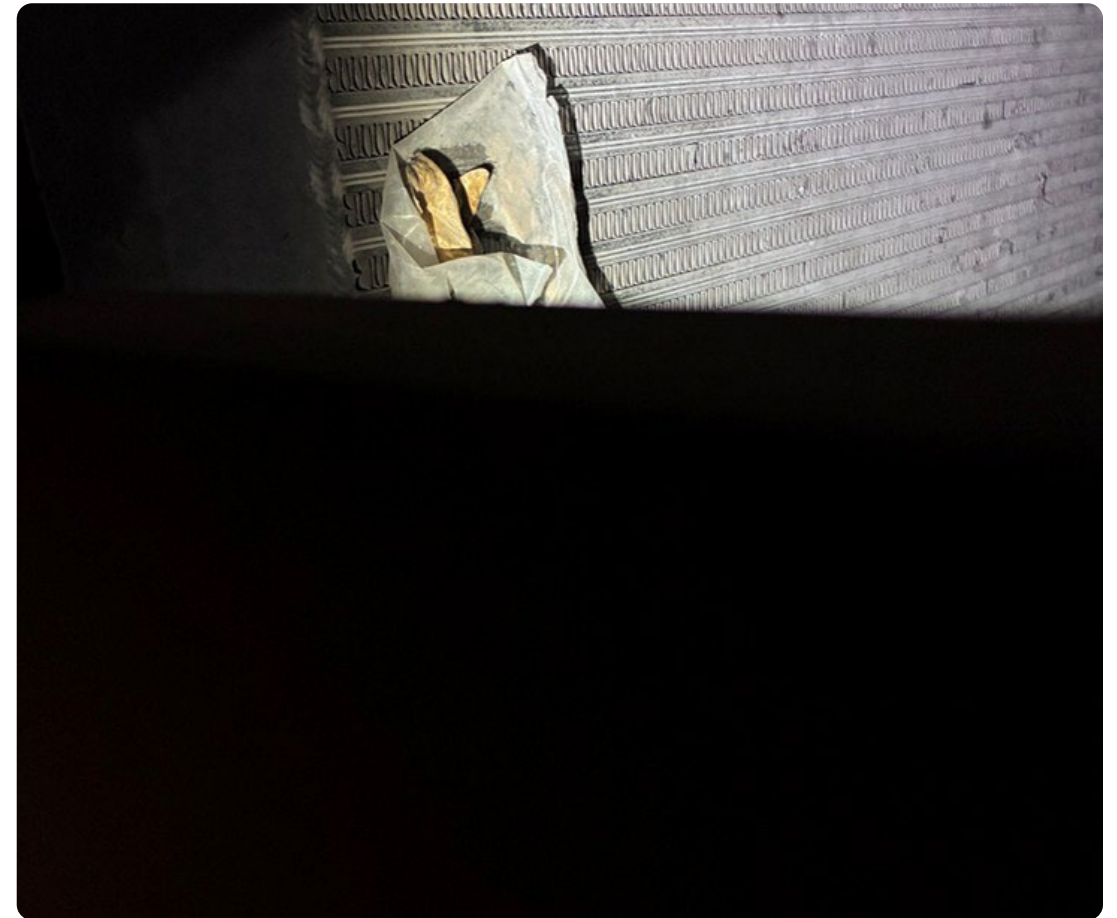
# Schäden und Mängel an Stopfmaschinen/Schotterpflügen

## Energieversorgung

- Ölfeuchter Motor
- Fehlende oder nicht vorschriftsgemäß angebrachte Brandmeldeanlage
- Undichtigkeiten am Kraftstofftank und unzulässige Umbauten
- Fehlende Batteriepolabdeckungen
- **Verunreinigte Kühler**
- Einbaulage des Kippschutzes (Tank) nicht korrekt
- Gerissene Motorlagerung

## Auswirkung des Mangels:

- Risiko, dass die Systeme überhitzen und somit Schäden davon tragen



© DB InfraGO Maschinenpool und Fahrwegmessung

# Schäden und Mängel an Stopfmaschinen/Schotterpflügen

## Energieversorgung

- Ölfeuchter Motor
- Fehlende oder nicht vorschriftsgemäß angebrachte Brandmeldeanlage
- Undichtigkeiten am Kraftstofftank und unzulässige Umbauten
- Fehlende Batteriepolabdeckungen
- Verunreinigte Kühler
- Einbaulage des Kippschutzes (Tank) nicht korrekt
- **Gerissene Motorlagerung**



© DB InfraGO Maschinenpool und Fahrwegmessung

# Schäden und Mängel an Stopfmaschinen/Schotterpflügen

## Energieversorgung

- Ölfeuchter Motor
- Fehlende oder nicht vorschriftsgemäß angebrachte Brandmeldeanlage
- Undichtigkeiten am Kraftstofftank und unzulässige Umbauten
- Fehlende Batteriepolabdeckungen
- Verunreinigte Kühler
- Einbaulage des Kippschutzes (Tank) nicht korrekt
- **Gerissene Motorlagerung**

## Auswirkung des Mangels:

- Gefahr von **Folgeschäden**
- **Zusätzliche Belastung** von Befestigungen und Rahmen

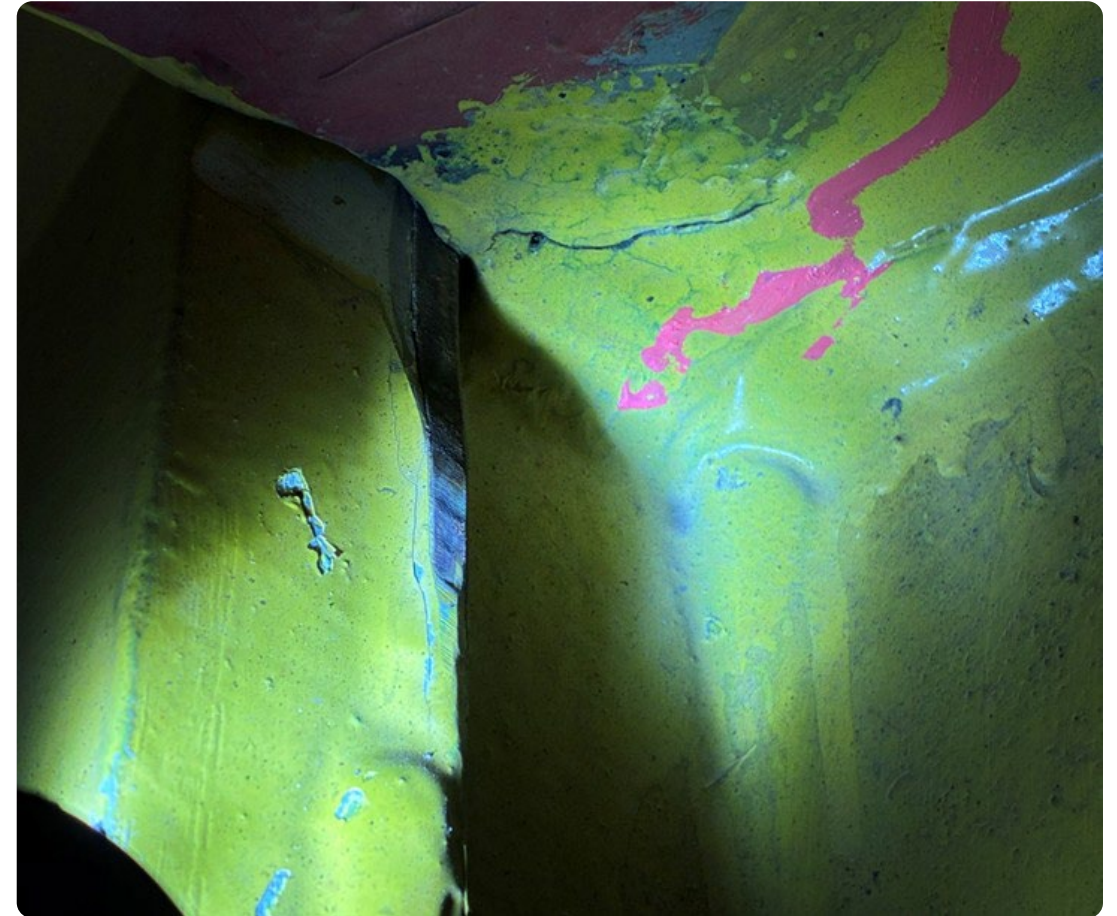


© DB InfraGO Maschinenpool und Fahrwegmessung

# Schäden und Mängel an Stopfmaschinen/Schotterpflügen

## Rahmen

- **Risse und Verformungen durch Vibration, mechanische Belastung sowie Frost- und allgemeine Korrosionsschäden**
- Beschädigte, fehlende Erdungsseile
- Fehlende Anschriften und Piktogramme
- Beschädigte Aufstiege und Tritte



© DB InfraGO Maschinenpool und Fahrwegmessung

# Schäden und Mängel an Stopfmaschinen/Schotterpflügen

## Rahmen

- **Risse und Verformungen durch Vibration, mechanische Belastung sowie Frost- und allgemeine Korrosionsschäden**
- Beschädigte, fehlende Erdungsseile
- Fehlende Anschriften und Piktogramme
- Beschädigte Aufstiege und Tritte

### Auswirkung des Mangels:

- Schwächung der strukturellen Stabilität
- Ggf. **Herausbrechen ganzer Maschinenteile**, die dann eine Gefahr im Gleisbereich darstellen



© DB InfraGO Maschinenpool und Fahrwegmessung

# Schäden und Mängel an Stopfmaschinen/Schotterpflügen

## Rahmen

- Risse und Verformungen durch Vibration, mechanische Belastung sowie Frost- und allgemeine Korrosionsschäden
- **Beschädigte, fehlende Erdungsseile**
- Fehlende Anschriften und Piktogramme
- Beschädigte Aufstiege und Tritte



© DB InfraGO Maschinenpool und Fahrwegmessung

# Schäden und Mängel an Stopfmaschinen/Schotterpflügen

## Rahmen

- Risse und Verformungen durch Vibration, mechanische Belastung sowie Frost- und allgemeine Korrosionsschäden
- **Beschädigte, fehlende Erdungsseile**
- Fehlende Anschriften und Piktogramme
- Beschädigte Aufstiege und Tritte

## Auswirkung des Mangels:

- Kein Schutz vor gefährlicher Spannung
- Stromdurchfluss nichtmehr gegeben
- **Gefahr für Leib und Leben**

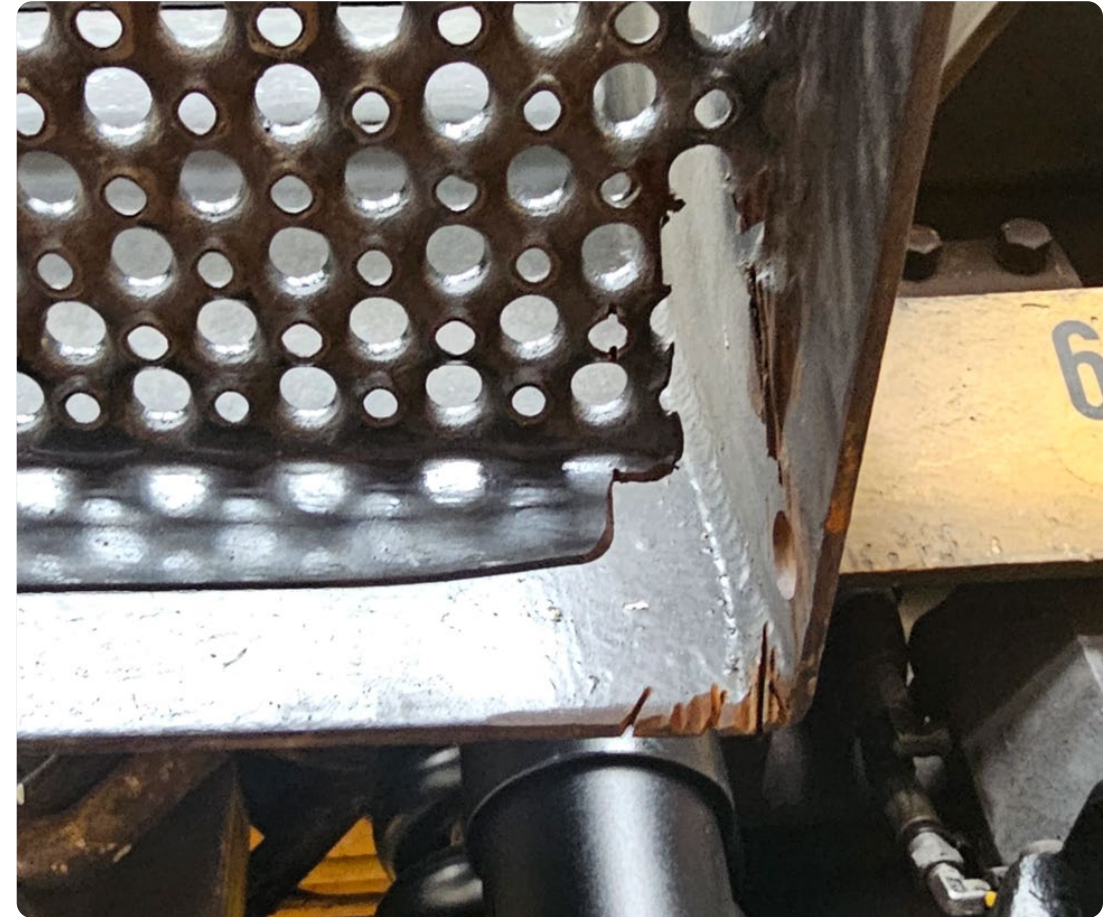


© DB InfraGO Maschinenpool und Fahrwegmessung

# Schäden und Mängel an Stopfmaschinen/Schotterpflügen

## Rahmen

- Risse und Verformungen durch Vibration, mechanische Belastung sowie Frost- und allgemeine Korrosionsschäden
- Beschädigte, fehlende Erdungsseile
- Fehlende Anschriften und Piktogramme
- **Beschädigte Aufstiege und Tritte**



© DB InfraGO Maschinenpool und Fahrwegmessung

# Schäden und Mängel an Stopfmaschinen

## Arbeitsaggregate Stopfmaschine

- **Fehlende oder falsch angebrachte Anzeige für Stopftiefe „Null“**
- Beschädigte, undichte Hydraulikanschlüsse und Zylinder
- Lose oder fehlende Verschraubungen, Schraubensicherung
- Mangelhafte Verriegelungen, fehlende Rot-Kennzeichnungen & fehlende Sicherungsketten
- Schäden an Stopfpickeln
- Risse am Aggregaterahmen & dem Aggregat selbst
- Feste Laufrollen



© DB InfraGO Maschinenpool und Fahrwegmessung

# Schäden und Mängel an Stopfmaschinen

## Arbeitsaggregate Stopfmaschine

- **Fehlende oder falsch angebrachte Anzeige für Stopftiefe „Null“**
- Beschädigte, undichte Hydraulikanschlüsse und Zylinder
- Lose oder fehlende Verschraubungen, Schraubensicherung
- Mangelhafte Verriegelungen, fehlende Rot-Kennzeichnungen & fehlende Sicherungsketten
- Schäden an Stopfpickeln
- Risse am Aggregaterahmen & dem Aggregat selbst
- Feste Laufrollen

### Auswirkung des Mangels:

- Kein Ablesen von außen möglich (fehlende Kontrollmöglichkeit führt zu **Qualitätseinbußen**)



© DB InfraGO Maschinenpool und Fahrwegmessung

# Schäden und Mängel an Stopfmaschinen

## Arbeitsaggregate Stopfmaschine

- Fehlende oder falsch angebrachte Anzeige für Stopftiefe „Null“
- **Beschädigte, undichte Hydraulikanschlüsse und Zylinder**
- Lose oder fehlende Verschraubungen, Schraubensicherung
- Mangelhafte Verriegelungen, fehlende Rot-Kennzeichnungen & fehlende Sicherungsketten
- Schäden an Stopfpickeln
- Risse am Aggregaterahmen & dem Aggregat selbst
- Feste Laufrollen



© DB InfraGO Maschinenpool und Fahrwegmessung

# Schäden und Mängel an Stopfmaschinen

## Arbeitsaggregate Stopfmaschine

- Fehlende oder falsch angebrachte Anzeige für Stopftiefe „Null“
- **Beschädigte, undichte Hydraulikanschlüsse und Zylinder**
- Lose oder fehlende Verschraubungen, Schraubensicherung
- Mangelhafte Verriegelungen, fehlende Rot-Kennzeichnungen & fehlende Sicherungsketten
- Schäden an Stopfpickeln
- Risse am Aggregaterahmen & dem Aggregat selbst
- Feste Laufrollen

### Auswirkung des Mangels:

- Umweltbelastung
- Beschädigung anderer Schläuche und Dichtungen



© DB InfraGO Maschinenpool und Fahrwegmessung

# Schäden und Mängel an Stopfmaschinen

## Arbeitsaggregate Stopfmaschine

- Fehlende oder falsch angebrachte Anzeige für Stopftiefe „Null“
- Beschädigte, undichte Hydraulikanschlüsse und Zylinder
- **Lose oder fehlende Verschraubungen, Schraubensicherung**
- Mangelhafte Verriegelungen, fehlende Rot-Kennzeichnungen & fehlende Sicherungsketten
- Schäden an Stopfpickeln
- Risse am Aggregaterahmen & dem Aggregat selbst
- Feste Laufrollen



© DB InfraGO Maschinenpool und Fahrwegmessung

# Schäden und Mängel an Stopfmaschinen

## Arbeitsaggregate Stopfmaschine

- Fehlende oder falsch angebrachte Anzeige für Stopftiefe „Null“
- Beschädigte, undichte Hydraulikanschlüsse und Zylinder
- **Lose oder fehlende Verschraubungen, Schraubensicherung**
- Mangelhafte Verriegelungen, fehlende Rot-Kennzeichnungen & fehlende Sicherungsketten
- Schäden an Stopfpickeln
- Risse am Aggregaterahmen & dem Aggregat selbst
- Feste Laufrollen

### Auswirkung des Mangels:

- Unbeabsichtigtes Lösen von Bauteilen und daraus entstehende Gefahren



© DB InfraGO Maschinenpool und Fahrwegmessung

# Schäden und Mängel an Stopfmaschinen

## Arbeitsaggregate Stopfmaschine

- Fehlende oder falsch angebrachte Anzeige für Stopftiefe „Null“
- Beschädigte, undichte Hydraulikanschlüsse und Zylinder
- Lose oder fehlende Verschraubungen, Schraubensicherung
- **Mangelhafte Verriegelungen, fehlende Rot-Kennzeichnungen & fehlende Sicherungsketten**
- Schäden an Stopfpickeln
- Risse am Aggregaterahmen & dem Aggregat selbst
- Feste Laufrollen



© DB InfraGO Maschinenpool und Fahrwegmessung

# Schäden und Mängel an Stopfmaschinen

## Arbeitsaggregate Stopfmaschine

- Fehlende oder falsch angebrachte Anzeige für Stopftiefe „Null“
- Beschädigte, undichte Hydraulikanschlüsse und Zylinder
- Lose oder fehlende Verschraubungen, Schraubensicherung
- **Mangelhafte Verriegelungen, fehlende Rot-Kennzeichnungen & fehlende Sicherungsketten**
- Schäden an Stopfpickeln
- Risse am Aggregaterahmen & dem Aggregat selbst
- Feste Laufrollen

### Auswirkung des Mangels:

- Die Verriegelung ist nicht direkt erkennbar → Überprüfung Verriegelungszustandes erschwert
- **Gefährdung des Eisenbahnbetriebes** durch herauschwenkende Bauteile

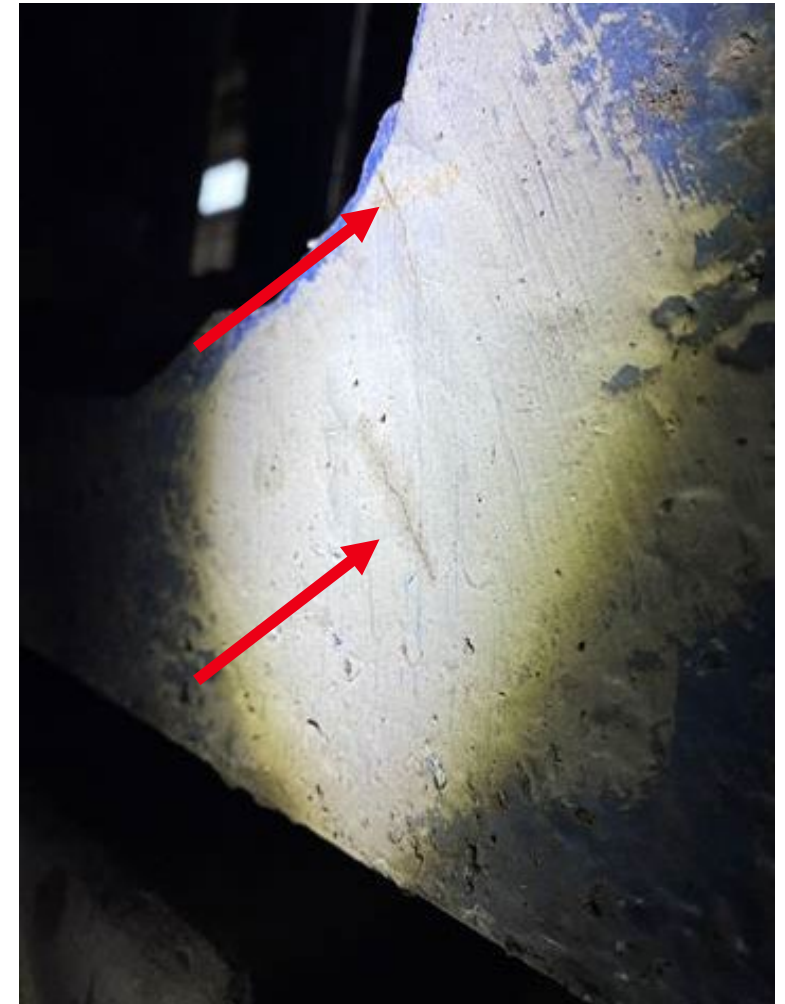


© DB InfraGO Maschinenpool und Fahrwegmessung

# Schäden und Mängel an Stopfmaschinen

## Arbeitsaggregate Stopfmaschine

- Fehlende oder falsch angebrachte Anzeige für Stopftiefe „Null“
- Beschädigte, undichte Hydraulikanschlüsse und Zylinder
- Lose oder fehlende Verschraubungen, Schraubensicherung
- Mangelhafte Verriegelungen, fehlende Rot-Kennzeichnungen & fehlende Sicherungsketten
- Schäden an Stopfpickeln
- **Risse am Aggregaterahmen & dem Aggregat selbst**
- Feste Laufrollen



© DB InfraGO Maschinenpool und Fahrwegmessung

# Schäden und Mängel an Schotterpflügen

## Arbeitsaggregate Schotterpflug

- **Undichte Hydraulikanschlüsse und Zylinder**
- Beschädigte Hydraulikschläuche
- Abgenutzte oder fehlende Verschleißkanten
- Risse im Tunnel, Flankenpflug & Besenkasten
- Lose oder fehlende Verschraubungen
- Mangelhafte Verriegelungen, fehlende Rot-Kennzeichnung
- Verbogene Pflugscharniere
- Feste Laufrollen



© DB InfraGO Maschinenpool und Fahrwegmessung

# Schäden und Mängel an Schotterpflügen

## Arbeitsaggregate Schotterpflug

- Undichte Hydraulikanschlüsse und Zylinder
- Beschädigte Hydraulikschläuche
- **Abgenutzte oder fehlende Verschleißkanten**
- Risse im Tunnel, Flankenpflug & Besenkasten
- Lose oder fehlende Verschraubungen
- Mangelhafte Verriegelungen, fehlende Rot-Kennzeichnung
- Verbogene Pflugscharniere
- Feste Laufrollen



© DB InfraGO Maschinenpool und Fahrwegmessung

# Schäden und Mängel an Schotterpflügen

## Arbeitsaggregate Schotterpflug

- Undichte Hydraulikanschlüsse und Zylinder
- Beschädigte Hydraulikschläuche
- **Abgenutzte oder fehlende Verschleißkanten**
- Risse im Tunnel, Flankenpflug & Besenkasten
- Lose oder fehlende Verschraubungen
- Mangelhafte Verriegelungen, fehlende Rot-Kennzeichnung
- Verbogene Pflugscharniere
- Feste Laufrollen

## Auswirkung des Mangels:

- Schäden an den Pflügen, Schäden am Gleis & unzureichende Arbeitsqualität



© DB InfraGO Maschinenpool und Fahrwegmessung

# Schäden und Mängel an Schotterpflügen

## Arbeitsaggregate Schotterpflug

- Undichte Hydraulikanschlüsse und Zylinder
- Beschädigte Hydraulikschläuche
- Abgenutzte oder fehlende Verschleißkanten
- **Risse im Tunnel, Flankenpflug & Besenkasten**
- Lose oder fehlende Verschraubungen
- Mangelhafte Verriegelungen, fehlende Rot-Kennzeichnung
- Verbogene Pflugscharniere
- Feste Laufrollen



© DB InfraGO Maschinenpool und Fahrwegmessung

# Schäden und Mängel an Schotterpflügen

## Arbeitsaggregate Schotterpflug

- Undichte Hydraulikanschlüsse und Zylinder
- Beschädigte Hydraulikschläuche
- Abgenutzte oder fehlende Verschleißkanten
- **Risse im Tunnel, Flankenpflug & Besenkasten**
- Lose oder fehlende Verschraubungen
- Mangelhafte Verriegelungen, fehlende Rot-Kennzeichnung
- Verbogene Pflugscharniere
- Feste Laufrollen

### Auswirkung des Mangels:

- Gefahr von Heraustreten der Bauteile aus dem Fahrzeugprofil → **Gefährdung des Eisenbahnbetriebes**
- Maschinenausfall → Baustellenabbruch



© DB InfraGO Maschinenpool und Fahrwegmessung

# Schäden und Mängel an Schotterpflügen

## Arbeitsaggregate Schotterpflug

- Undichte Hydraulikanschlüsse und Zylinder
- Beschädigte Hydraulikschläuche
- Abgenutzte oder fehlende Verschleißkanten
- Risse im Tunnel, Flankenpflug & Besenkasten
- Lose oder fehlende Verschraubungen
- **Mangelhafte Verriegelungen, fehlende Rot-Kennzeichnung**
- Verbogene Pflugscharniere
- Feste Laufrollen



© DB InfraGO Maschinenpool und Fahrwegmessung

# Schäden und Mängel an Stopfmaschinen

## Messsystem

- **Zu hohes Spiel in der Lagerung (Abnehmerstange)**
- Fehlende Endkappe der Sehnengabel
- Verschlissene Messräder
- Beschädigte Messsehne



© DB InfraGO Maschinenpool und Fahrwegmessung

# Schäden und Mängel an Stopfmaschinen

## Messsystem

- **Zu hohes Spiel in der Lagerung (Abnehmerstange)**
- Fehlende Endkappe der Sehnengabel
- Verschlissene Messräder
- Beschädigte Messsehne

## Auswirkung des Mangels:

- Einbußen in der Arbeits- bzw. Messqualität



© DB InfraGO Maschinenpool und Fahrwegmessung

# Schäden und Mängel an Stopfmaschinen

## Messsystem

- Zu hohes Spiel in der Lagerung (Abnehmerstange)
- **Fehlende Endkappe der Sehnengabel**
- Verschlissene Messräder
- Beschädigte Messsehne



© DB InfraGO Maschinenpool und Fahrwegmessung

# Schäden und Mängel an Stopfmaschinen

## Messsystem

- Zu hohes Spiel in der Lagerung (Abnehmerstange)
- **Fehlende Endkappe der Sehnengabel**
- Verschlissene Messräder
- Beschädigte Messsehne

## Auswirkung des Mangels:

- Einbußen in der Arbeits- bzw. Messqualität



© DB InfraGO Maschinenpool und Fahrwegmessung

# Schäden und Mängel an Stopfmaschinen

## Messsystem

- Zu hohes Spiel in der Lagerung (Abnehmerstange)
- Fehlende Endkappe der Sehnengabel
- Verschlissene Messräder
- **Beschädigte Messehne**



© DB InfraGO Maschinenpool und Fahrwegmessung

# Schäden und Mängel an Stopfmaschinen

## Messsystem

- Zu hohes Spiel in der Lagerung (Abnehmerstange)
- Fehlende Endkappe der Sehnengabel
- Verschlissene Messräder
- **Beschädigte Messehne**

### Auswirkung des Mangels:

- Riss der Sehne → Einstellen der Arbeit
- Beschädigung des Gebers



© DB InfraGO Maschinenpool und Fahrwegmessung

# Schäden und Mängel an Stopfmaschinen

## Arbeitsbeleuchtung

- **Gebrochene Kunststoffröhren**
- Defekte Leuchtmittel
- Beschädigte Isolierung der Verkabelung



© DB InfraGO Maschinenpool und Fahrwegmessung

# Schäden und Mängel an Stopfmaschinen

## Arbeitsbeleuchtung

- **Gebrochene Kunststoffröhren**
- Defekte Leuchtmittel
- Beschädigte Isolierung der Verkabelung

### Auswirkung des Mangels:

- Feuchtigkeit dringt ein → Gefahr eines **Kurzschlusses**
- Ausfall Arbeitsbeleuchtung → **Unfallrisiko** nachts



© DB InfraGO Maschinenpool und Fahrwegmessung

# Schäden und Mängel an Stopfmaschinen

## Arbeitsbeleuchtung

- Gebrochene Kunststoffröhren
- **Defekte Leuchtmittel**
- Beschädigte Isolierung der Verkabelung



© DB InfraGO Maschinenpool und Fahrwegmessung

# Schäden und Mängel an Stopfmaschinen

## Antrieb, Laufwerk/ Bremse, Zug/ Stoßeinrichtung

- **Lackabplatzer an Radsatzwelle und Radscheibe**
- Fehlende oder nicht aufgebogene Splinte
- Lose Verschraubungen (z.B. Kontermutter Bremsgestänge)
- Nicht gefettete Zug- und Stoßeinrichtungen
- Fehlende Dichtung im Bremskupplungskopf
- Beschädigter Bremschlauch



© DB InfraGO Maschinenpool und Fahrwegmessung

# Schäden und Mängel an Stopfmaschinen

## Antrieb, Laufwerk/ Bremse, Zug/ Stoßeinrichtung

- **Lackabplatzer an Radsatzwelle und Radscheibe**
- Fehlende oder nicht aufgebogene Splinte
- Lose Verschraubungen (z.B. Kontermutter Bremsgestänge)
- Nicht gefettete Zug- und Stoßeinrichtungen
- Fehlende Dichtung im Bremskupplungskopf
- Beschädigter Bremschlauch

### Auswirkung des Mangels:

- Erkennung von Radsatzschäden nicht mehr uneingeschränkt möglich



© DB InfraGO Maschinenpool und Fahrwegmessung

# Schäden und Mängel an Stopfmaschinen

## Antrieb, Laufwerk/ Bremse, Zug/ Stoßeinrichtung

- Lackabplatzer an Radsatzwelle und Radscheibe
- Fehlende oder nicht aufgebogene Splinte
- **Lose Verschraubungen (z.B. Kontermutter Bremsgestänge)**
- Nicht gefettete Zug- und Stoßeinrichtungen
- Fehlende Dichtung im Bremskupplungskopf
- Beschädigter Brems Schlauch



© DB InfraGO Maschinenpool und Fahrwegmessung

1. Stufen der Fahrzeugprüfung
2. Sichtprüfung
- 3. Funktionsprüfung**
4. Dokumentationsprüfung
5. Weitere Beispiele

# Funktionsprüfung GSM/USM

- Aggregate verriegeln nicht (z.B. überbrückte Näherungsschalter)
- Eintauchtiefe “Null” stimmt nicht mit der Stopftiefenskala überein
- Ausschwenkbegrenzung der Aggregate, Zange funktionieren nicht vorschriftsgemäß (USM)
- Hy. Schläuche unter Druck undicht
- Handstopfgeräte/Gleishebewinden fehlen oder sind nicht geprüft
- Notbetrieb funktioniert nicht
- Nicht rastender Not-Stop-Taster



© DB InfraGO Maschinenpool und Fahrwegmessung

# Funktionsprüfung Schotterpflug

- Ausschwenkbegrenzung funktioniert nicht ordnungsgemäß
- Transportverriegelung verbogen, abgerissen
- Abgebrochene Schrauben der Verschleißplatteneinstellung (Flankenpflug)
- Notbetrieb funktioniert nicht
- Scharen fahren nicht in Soll-Position, Pflüge berühren sich oder zu viel Abstand (Schotter fällt durch)
- Nicht rastender Not-Stop-Taster



© DB InfraGO Maschinenpool und Fahrwegmessung

# Agenda

1. Stufen der Fahrzeugprüfung
2. Sichtprüfung
3. Funktionsprüfung
- 4. Dokumentationsprüfung**
5. Weitere Beispiele

# Dokumentationsprüfung

- Allgemeine Arbeitsberechtigung
- Letzter Prüfbericht
- IH-Nachweise
- Bestätigung der Revision / Revisionsverlängerung
- Auswertung des Messschriebs
- UVV-Untersuchung vorhanden
- wiederkehrende Hebezeugprüfung gemäß DGUV 52 §26 durchgeführt
- Prüfnachweise Überwachungspflichtige Anlagen
- Anwenderfreigabe/fachtechnische Stellungnahme vorhanden und gültig
- Ggf. Dokument bauliche Änderung vorhanden

# Agenda

1. Stufen der Fahrzeugprüfung
2. Sichtprüfung
3. Funktionsprüfung
4. Dokumentationsprüfung
5. **Weitere Beispiele**

# Schäden und Mängel an Stopfmaschinen

**Riss im  
Fahrzeugrahmen  
einer USM**



© DB InfraGO Maschinenpool und Fahrwegmessung

# Schäden und Mängel an Stopfmaschinen

**Frostschaden an  
einem SSP**



© DB InfraGO Maschinenpool und Fahrwegmessung

# Schäden und Mängel an Stopfmaschinen

## Satellitenbeschleunigungszyylinder undicht

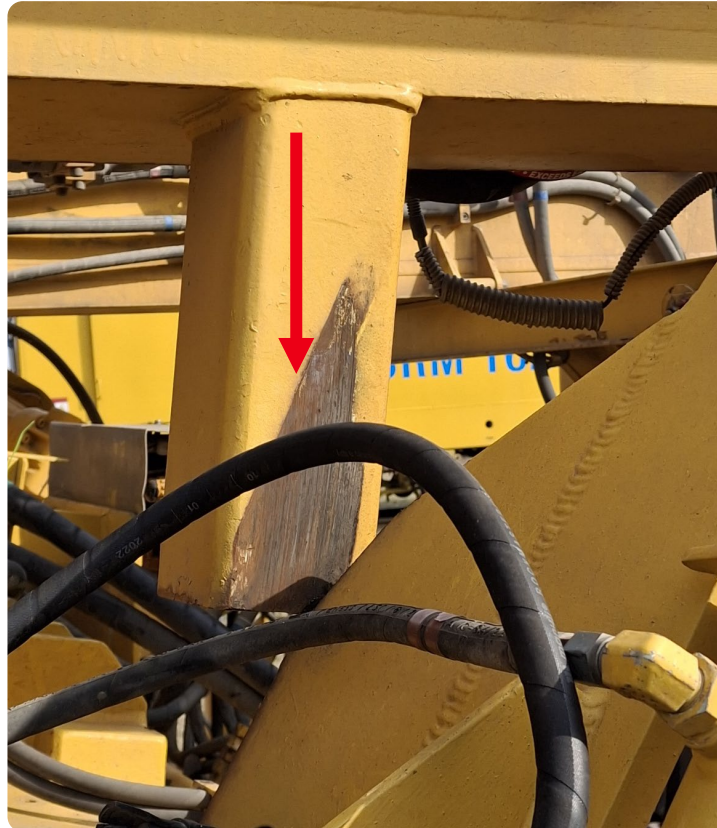


© DB InfraGO Maschinenpool und Fahrwegmessung

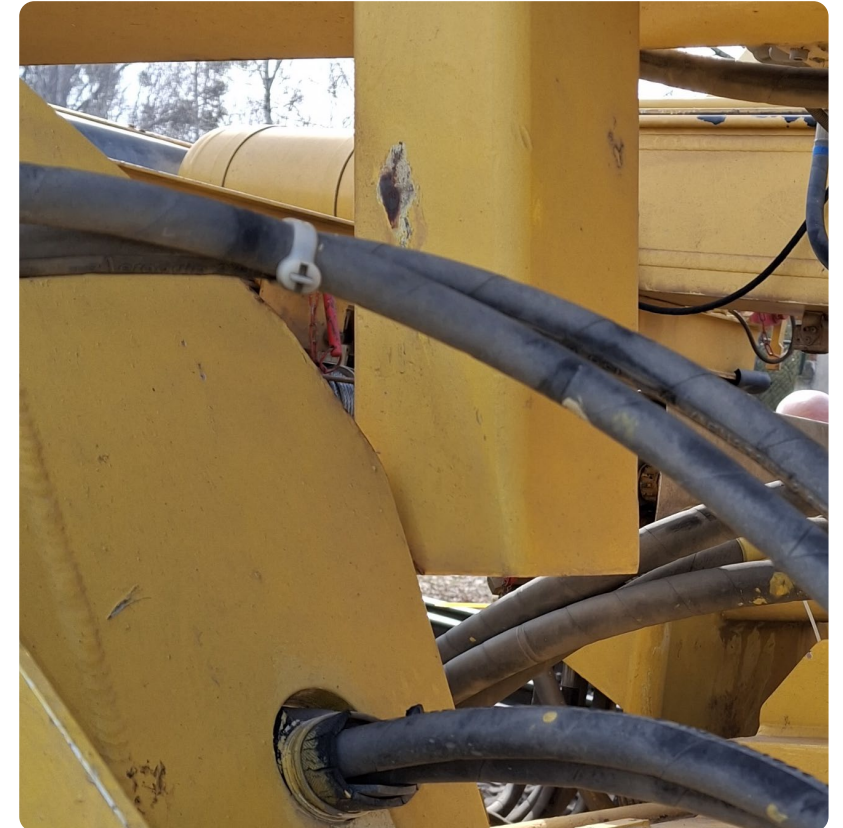
# Schäden und Mängel an Schotterpflügen

## Stark einseitig abgenutzte Besenkastenführung

- **Ursache:**  
falsch eingestellter  
Endschalter
- **Auswirkung:** Besenkasten  
lässt sich im Notbetrieb  
nicht heben.



Linke Seite Besenkasten



Rechte Seite Besenkasten

# Schäden und Mängel an Stopfmaschinen & Schotterpflügen

**Abgerissene Plombe  
des Sicherheitsventils**



© DB InfraGO Maschinenpool und Fahrwegmessung

# Schäden und Mängel an Stopfmaschinen

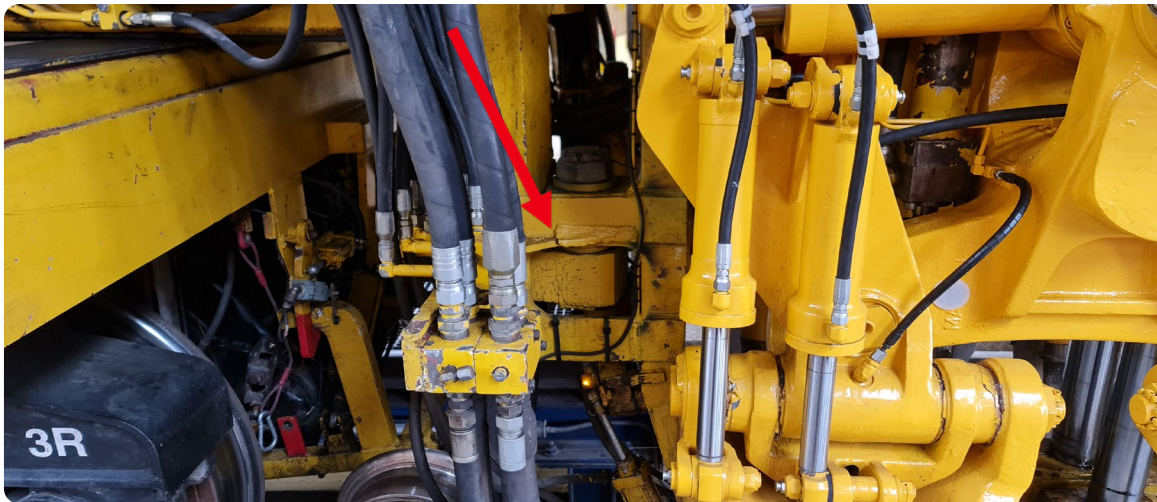
**Abgescherte Schrauben  
an der Aggregate-  
aufhängung bei einer  
USM**



© DB InfraGO Maschinenpool und Fahrwegmessung

# Schäden und Mängel an Stopfmaschinen & Schotterpflügen

## Riss im Aggregat



© DB InfraGO Maschinenpool und Fahrwegmessung



# Schäden und Mängel an Stopfmaschinen

**undichte Hydraulik  
ist ein wesentlicher  
und häufiger Mangel an  
Stopfmaschinen**



© DB InfraGO Maschinenpool und Fahrwegmessung



# Feedback



**Feedback zum Kundentag und der  
Arbeit der Prüforganisation**



**Webseite der Prüforganisation  
und Unterlage zum Herunterladen**

**Vielen Dank**